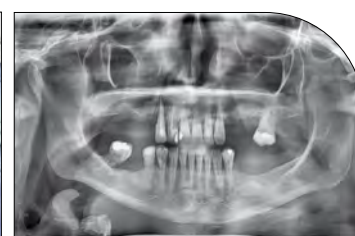




TEMAT NUMERU:

Stomatologia kliniczna



W numerze:

- **OPIS PRZYPADKU** Regeneracja wyrostka zębodołowego techniką Baranesa-Yahava
- **ARTYKUŁ PRZEGLĄDOWY** Wybór klinicznego zastosowania łączników protetycznych
- **REPORTAŻ KLINICZNY** Zastosowanie bioceramiki syntetycznej w amputacji całkowitej miazgi w zębie z zakończonym rozwojem
- **SPECJALISTA RADZI** Jak AI wspiera pracę stomatologa?
- **JAK URZĄDZIĆ NOWOCZESNY GABINET?** Przestrzeń dla pacjenta

SPIS ARTYKUŁÓW

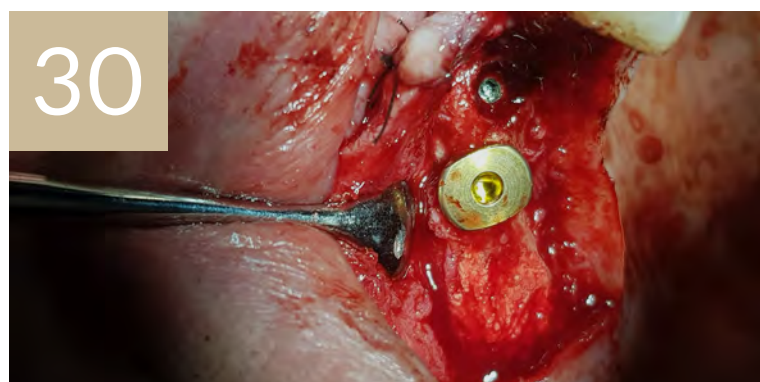
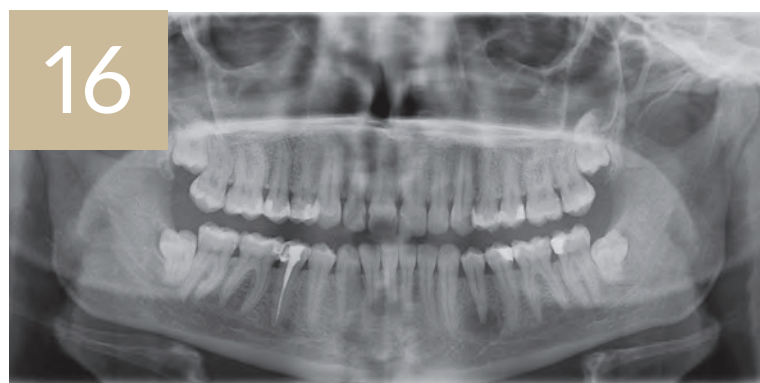
TEMAT NUMERU:

Stomatologia kliniczna

- 8** ARTYKUŁ PRZEGLĄDOWY. Wybór klinicznego zastosowania łączników protetycznych do prac stałych na implantach w aspekcie ich budowy – przegląd piśmiennictwa – Agata Brykczyńska, Tomasz Stasiński, Mirona Palczewska-Komsa, Janusz Kubrak, Bartosz Dalewski, Ewa Sobolewska
- 16** OPIS PRZYPADKU. Rola badań radiologicznych we wczesnym wykrywaniu klinicznie bezobjawowych zmian typu dysplazji kostniowo-kostnej okołowierchołkowej w obrębie żuchwy – opis przypadku – Hanna Bielecka, Urszula Kołodziej, Anna Zalewska
- 24** PROCEDURA. Jak przedłużyć żywotność gumek do polerowania? – Aleksandra Łyżwińska, Radosław Michalak

STOMATOLOGIA PRAKTYCZNA

- 30** OPIS PRZYPADKU. Regeneracja wyrostka zębołowego z zastosowaniem dwufazowego siarczanu wapnia i przezwyrostkowej mobilizacji błony śluzowej zatoki techniką Baranessa-Yahava – opis przypadku – Damian Dudek, Maciej Jagielak, Aldona Chloupek, Oliwia Warmusz, Edyta Reichman-Warmusz



Redaguje zespół:

Redaktor naczelny:
prof. dr hab. n. med. Mariusz Lipski

Redaktor prowadząca:
Agata Czykierda-Grabowska

DTP: AZKO Zbigniew Kowalczyk

Dyrektor działu stomatologii:

Małgorzata Zakrzewska
tel. +48 664 424 115
e-mail: mzakrzewska@czelej.com.pl

Redaktor statystyczny:

mgr inż. Anna Toruń-Jurkowska

Adres redakcji:

20-802 Lublin, ul. Skrajna 12-14
tel. 81/446 98 12, fax 81/470 93 04
e-mail: ms@czelej.com.pl,
aczykierda@czelej.com.pl
www.magazyn-stomatologiczny.pl

Wydawca:

Wydawnictwo CZELEJ Sp. z o.o.
20-802 Lublin, ul. Skrajna 12-14

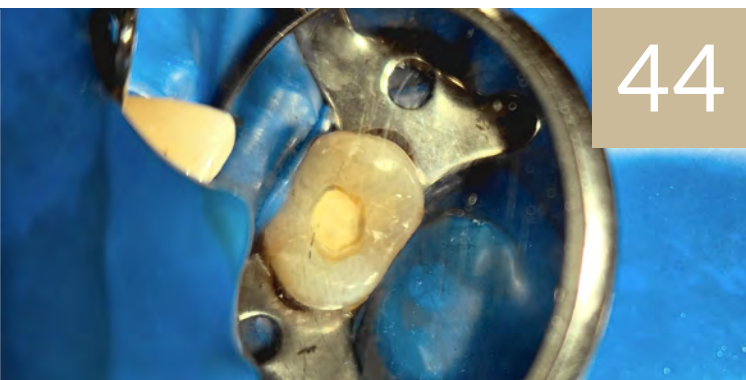
Prenumerata (ceny zawierają 8% VAT):

Cena detaliczna 48,00 zł/egz.
Cena prenumeraty dwuletniej 449,00 zł
Cena prenumeraty rocznej 289,00 zł
Rocznej studenckiej 199,00 zł

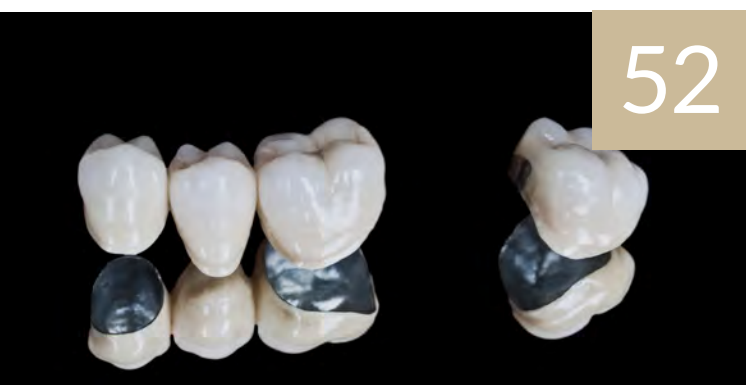
Szczegółowe informacje na temat warunków prenumeraty można uzyskać pod numerem telefonu Wydawnictwa Czelej Sp. z o.o.
0 81 446 98 11
e-mail: wydawnictwo@czelej.com.pl

Konto bankowe:

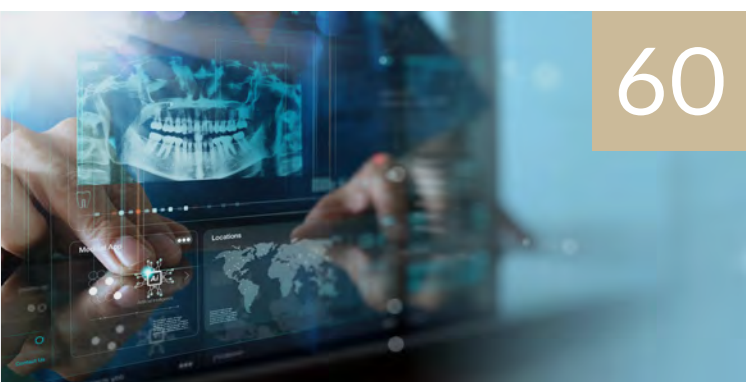
Wydawnictwo Czelej Sp. z o.o.
Bank Ochrony Środowiska S.A. O/Lublin nr 94
1540 1144 2114 6406 8224 0003



44



52



60

44 **REPORTAŻ KLINICZNY.** Zastosowanie bioceramiki syntetycznej w amputacji całkowitej miazgi w zębie z zakończonym rozwojem – opis przypadku klinicznego – Martyna Ortarzewska, Kacper Nijakowski

52 **ARTYKUŁ PRZEGLĄDOWY.** Mosty adhezyjne w codziennej praktyce stomatologicznej – przegląd piśmiennictwa – Emilia Rypniewska, Barbara Ujec-Kaleta

VADEMECUM STOMATOLOGA

60 **SPECJALISTA RADZI.** Jak AI wspiera pracę stomatologa? – Joanna Raśawska-Socha

64 **STRESZCZENIA.** Recesje dziąsłowe w rejonie górnych siekaczy mlecznych spowodowane nawykowym drapaniem: opis rzadkiego przypadku – Joanna Raśawska-Socha, Monika Mak

70 **JAK URZĄDZIĆ NOWOCZESNY GABINET.** Przestrzeń dla pacjenta. Wywiad – Patrycja Bedyk, Grzegorz Woronowicz i Marcin Banasik

© by Wydawnictwo Czelej Sp. z o.o. All rights reserved. Reproduction in part or whole without written permission is strictly prohibited.

© Wydawnictwo Czelej Sp. z o.o. Wszelkie prawa zastrzeżone. Reprodukowanie lub przedruk części lub całości materiałów bez zezwolenia wydawnictwa w formie pisemnej są wzbronione.

ISSN 1230-0888 PR 1232
Nakład 9500 egz.

Wersją pierwotną czasopisma jest wersja drukowana.

Wydawca i redakcja nie ponoszą odpowiedzialności za treść reklam i ogłoszeń. Publikacja ta jest przeznaczona tylko dla osób uprawnionych do wystawiania recept oraz osób prowadzących obrót produktami leczniczymi w rozumieniu przepisów ustawy z dnia 6 września 2001 r. – Prawo farmaceutyczne (DzU Nr 126, poz. 1381, z późniejszymi zmianami i rozporządzeniami).

Foto na okładce:
© franckito – depositphotos.com

Druk: Agencja Wydawniczo-Reklamowa
MAGIC Sp. z o.o.

Spis reklamodawców:

Dental Holding s. 3, Poldent s. 7, Denmed s. 15, Pate s. 23, 4
STOM BIS s. 43, Equadent s. 49,
Chema Elektromet s. 57, Portal
Dentystyczny s. 63, Tokuyama IV
s. okł.