

TEMAT NUMERU: Pacjent o specjalnych potrzebach



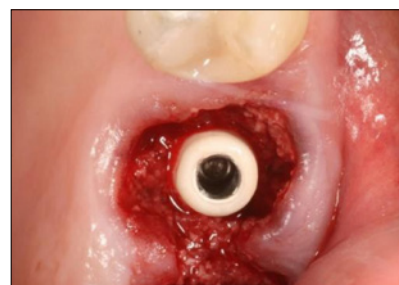
W numerze



- ◆ Zespół zgryzu fantomowego (...)
- ◆ Praca z pacjentem niepełnosprawnym ruchowo w gabinecie stomatologicznym (...)
- ◆ **CYKL.** Horyzontalne złamanie korzenia zęba siecznego przyśrodkowego w dwóch aktach (...)
- ◆ **REPORTAŻ KLINICZNY.** Materiały kompozytowe o zmiennej konsystencji (...)
- ◆ **REPORTAŻ KLINICZNY.** Metamorfoza kostna (...)
- ◆ **REPORTAŻ KLINICZNY.** Bezpośrednie i pośrednie rekonstrukcje zębów (...)
- ◆ **SPECJALISTA RADZI.** Zmiany w jamie ustnej u pacjentów w przebiegu COVID-19

Spis artykułów

TEMAT NUMERU: Pacjent o specjalnych potrzebach



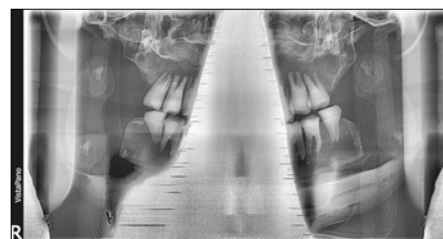
- 10 | Milena Marczak – **Zespół zgryzu fantomowego – problem z okluzją, którego nie leczy się stomatologicznie**



Maciej Miczek – **Praca z pacjentem niepełnosprawnym ruchowo w gabinecie stomatologicznym. Organizacja przyjęć, bariery i przeszkody oraz niektóre aspekty praktyczne na podstawie doświadczeń własnych. Część 1**

Edukacja

- 34 | **Błędy w pozycjonowaniu w pantomografii**



STOMATOLOGIA PRAKTYCZNA

39

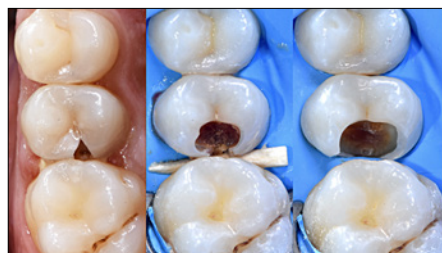


Jakub Urban, Michał Sypień – **Horyzontalne złamanie korzenia zęba siecznego przyśrodkowego w dwóch aktach. Podejście zachowawcze oraz implantoprotetyczne**

52

REPORTAŻ KLINICZNY

Gianfranco Roselli – **Materiały kompozytowe o zmiennej konsystencji do jednoetapowego wykonywania wypełnień typu bulk-fill**



62



REPORTAŻ KLINICZNY

Armin Nedjat – **Metamorfoza kostna – od kondenserów do osiągnięcia stabilizacji pierwotnej w implantacjach natychmiastowych**

72

REPORTAŻ KLINICZNY

Alessandro Vichi – **Bezpośrednie i pośrednie rekonstrukcje zębów z zastosowaniem różnych technik adhezyjnych i jednoskładnikowego systemu wiążącego OptiBond™ Universal**



80

Katarzyna Olczak – **Odbudowa zębów po leczeniu kanałowym. Z uwzględnieniem najnowszych wytycznych Europejskiego Towarzystwa Endodontycznego**

VADEMECUM STOMATOLOGA

- 90 | STRESZCZENIE
Joanna Rasławska-Socha – **Efektywność nakładek Invisalign® w leczeniu zaawansowanej recesji dziąsłowej – opis przypadku**
- 94 | SPECJALISTA RADZI
Joanna Rasławska-Socha – **Zmiany w jamie ustnej u pacjentów w przebiegu COVID-19**
- 98 | FELIETON
Adam Zyśk – **Anatomia (nie)prawidłowa dentysty**
- 100 | JAK WPROWADZIĆ ŚWIĄTECZNĄ ATMOSFERĘ DO GABINETU?



Spis firm: Kuraray II s. okładki, Dental Holding s. 3, Poldent s. 7, Kerr s. 9, Champions Implants s. 15, VOCO s. 33, Equadent s. 61, Portal Dentystyczny s. 87, Media Flor s. 93, Septodont IV s. okładki